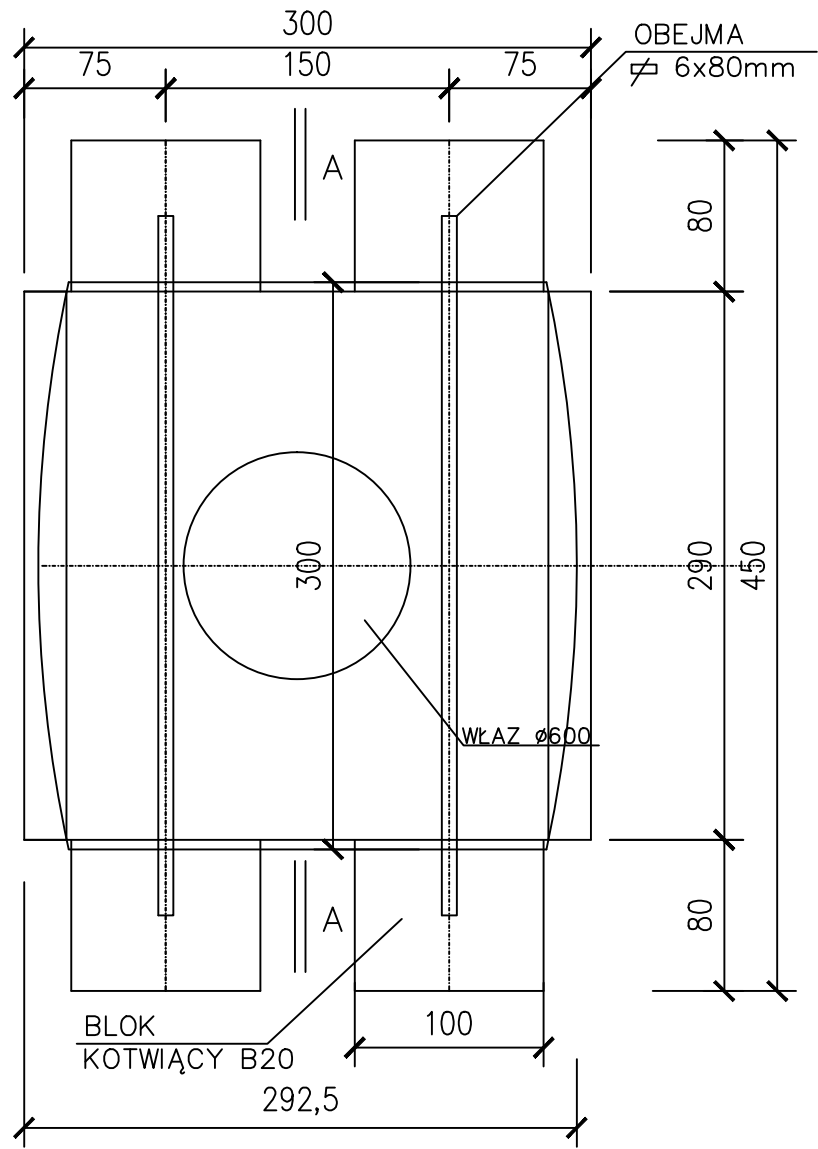


RZUT ZBIORNIKA 20m3



BETON C30/37 W8 F50
STAL AIIIIN (RB500W)
OTULINA ZBROJENIA min.5cm
SMAROWANIE POWIERZCHNIOWE
2x MASA KAUCZUKOWO-BITUMICZNA

ZESTAWIENIE STALI PROFILOWEJ

1. 6x80 2 x 6,31 x 3,77 = 47,60 kg
2. 6x80 4 x 1,25 x 3,77 = 18,90 kg
3. C80 4 x 0,50 x 8,64 = 17,30 kg

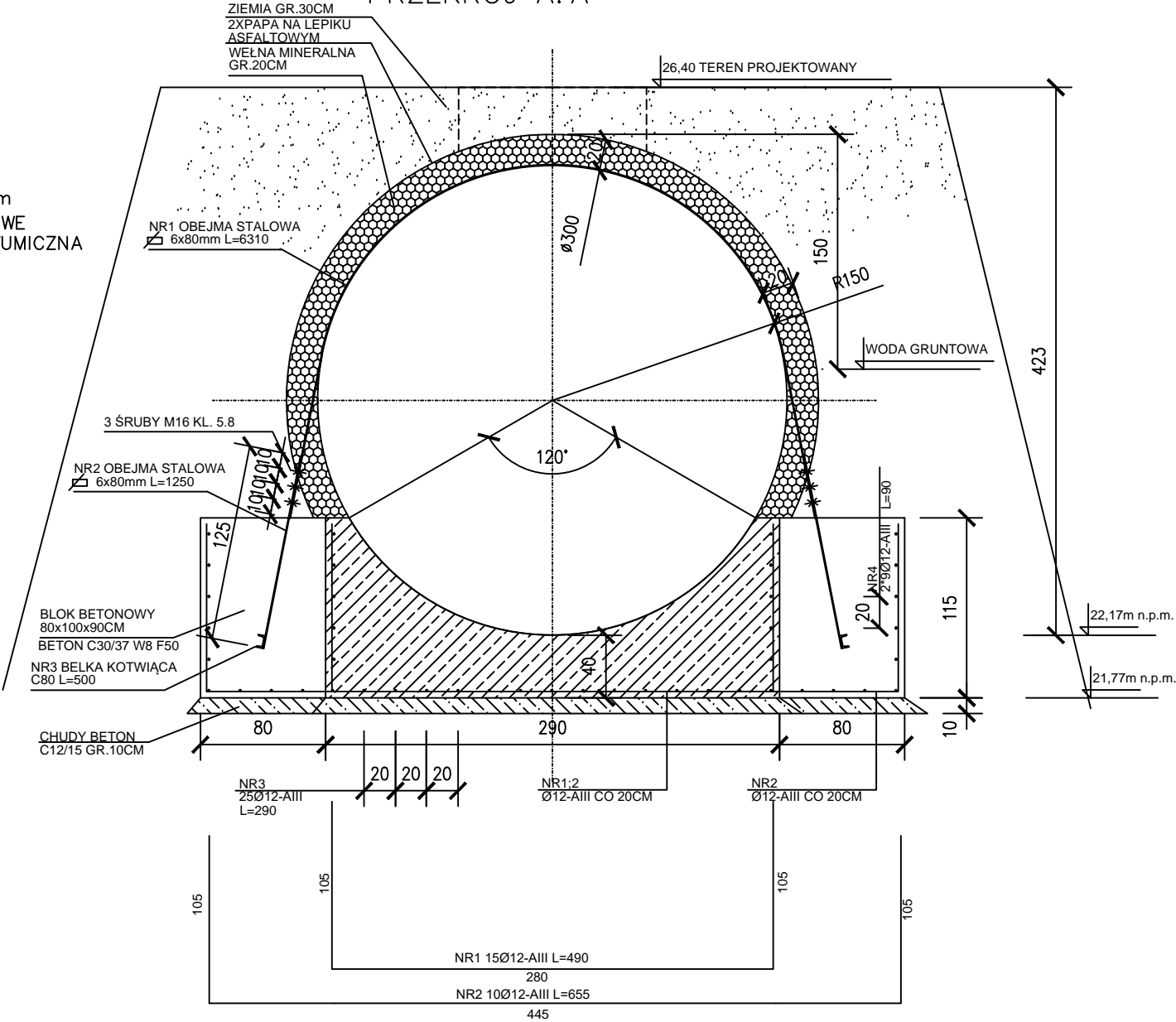
RAZEM 83,80 kg

ZESTAWIENIE STALI ZBROJENIOWEJ

- NR1 Ø12 15 x 4,90 x 0,888 = 65,30 kg
NR2 Ø12 10 x 6,55 x 0,888 = 58,20 kg
NR3 Ø12 25 x 2,90 x 0,888 = 64,40 kg
NR4 Ø12 36 x 0,90 x 0,888 = 28,80 kg

RAZEM 216,70 kg

PRZEKRÓJ A:A



ARCHITEKTONICZNA
PRACOWNIA PROJEKTOWA

TOMASZ DROŻDŻYŃSKI
ul.Konińska 18 , 61-041 Poznań , tel./fax 8708 614, 0601 87 51 57

INWESTOR:	Urząd Miasta Białogard, ul. 1 Maja 18, 78-200 Białogard			
TEMAT:	Żłobek Miejski w Białogardzie, ul. Stamma, dz.nr 279/8 ZBIORNIK WODY DESZCZOWEJ			
AUTOR:	mgr inż.arch. T.Drożdżyński	SPECJALNOŚĆ I NR UPRAWNIEN:	10/P/98	PODPIS:
AUTOR:		ARCHITEKTURA		
AUTOR:	mgr inż. J. Karmelita	KONSTRUKCJA	WKP/0033/P00K/05	
SPRAWDZAJĄCY:		KONSTRUKCJA	155/70	
SPRAWDZAJĄCY:	inż. M. Karmelita			
BRANŻA:	KONSTRUKCJA	DATA:	12.2020r.	REV:
			01	SKALA:
			---	NR RYS.:
				K6