

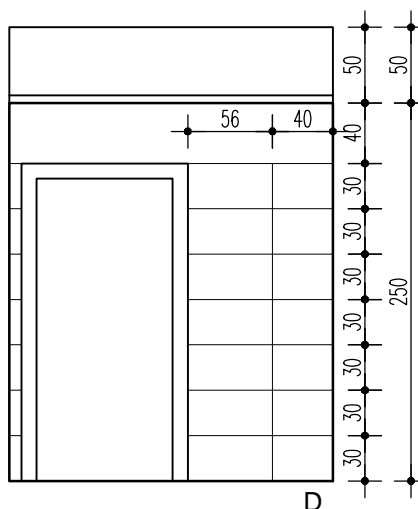
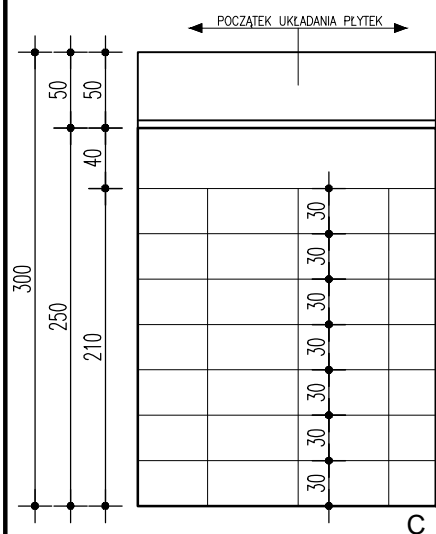
POMIESZCZENIE NR 21

ŚCIANA:

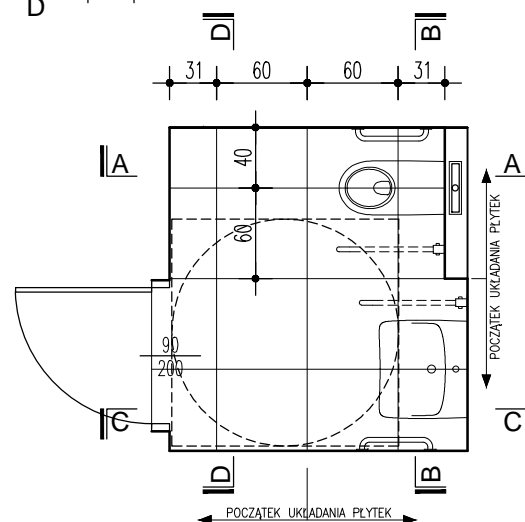
PŁYTKI GRESOWE
NIESZKLIWIONE
GRAFIT MAT
29,8x59,8cm

PODŁOGA:

PŁYTKI GRESOWE
NIESZKLIWIONE
SILVER MAT
59,8x59,8cm



FUGA Z PODŁOGI
JEST PRZEDŁUŻENIEM
FUGI Z PODŁOGI



ARCHITEKTONICZNA PRACOWNIA PROJEKTOWA

TOMASZ DROŻDŻYŃSKI

ul.Konińska 18 , 61-041 Poznań , tel./fax 8708 614, 0601 87 51 57

INWESTOR:	Urząd Miasta Białogard, ul. 1 Maja 18, 78-200 Białogard		
TEMAT:	Złotek Miejski w Białogardzie, ul. Stamma, dz.nr 279/8 KŁADY ŁAZIENKI - POMIESZCZENIE NR 21		
AUTOR:	mgr inż.arch. T.Drożdżyński	SPECJALNOŚĆ I NR UPRAWNIENI:	ARCHITEKTURA 10/P/98
SPRAWDZAJĄCY:	mgr inż.arch. G.Buda	ARCHITEKTURA	166/Pw/93
BRANŻA:	ARCHITEKTURA	DATA:	12.2020r.
		REV:	00
		SKALA:	1:50
		NR RYS.:	A12