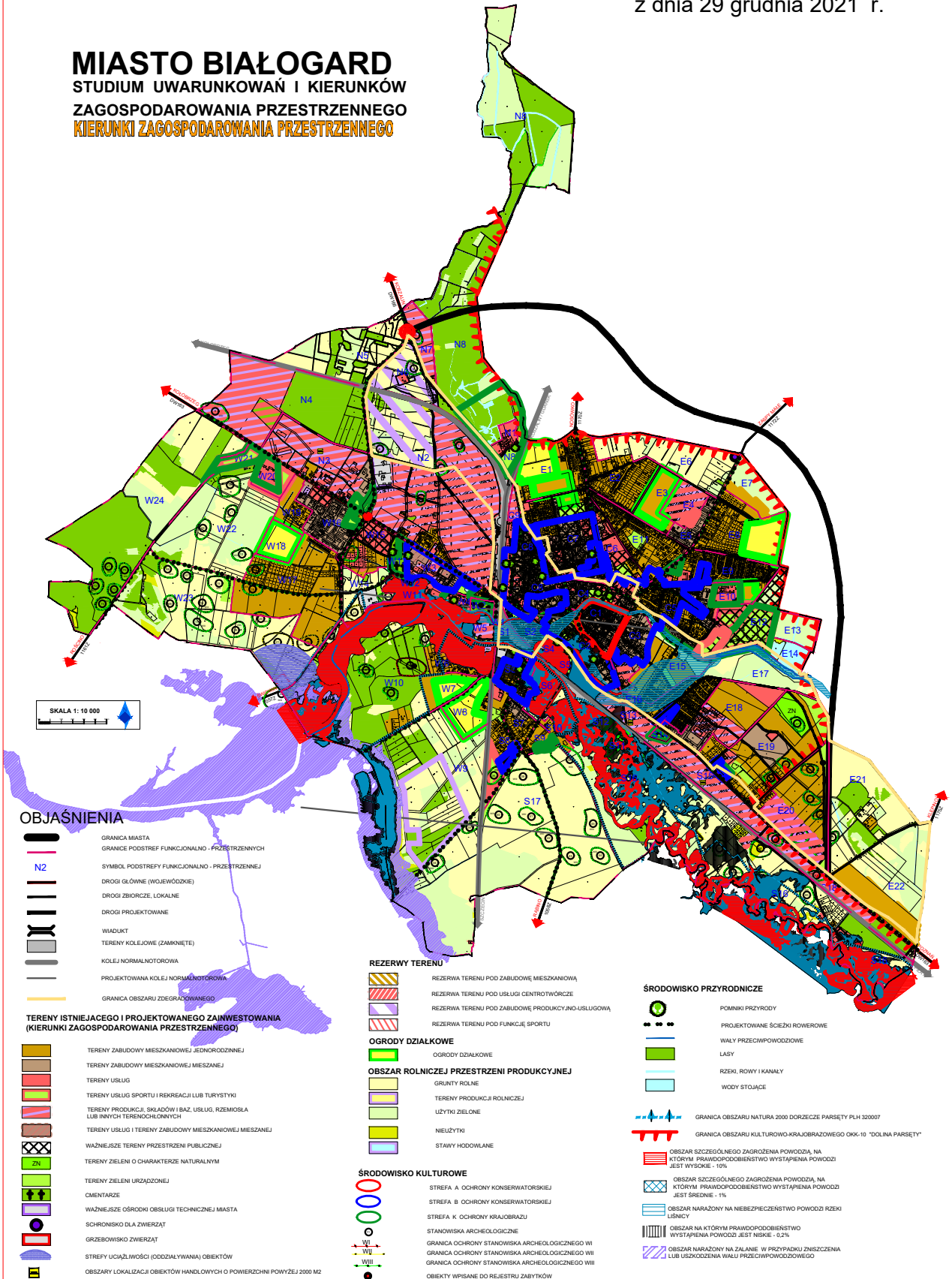


Załącznik nr 2  
do uchwały Nr XLI/331/2021  
Rady Miejskiej Białogardu  
z dnia 29 grudnia 2021 r.

# MIASTO BIAŁOGARD

## STUDIUM UWARUNKOWAŃ I KIERUNKÓW ZAGOSPODAROWANIA PRZESTRZENNEGO

### KIERUNKI ZAGOSPODAROWANIA PRZESTRZENNEGO



SKALA 1: 10 000

#### OBJAŚNIENIA

- GRANICA MIASTA
- GRANICE PODSTREF FUNKCJONALNO - PRZESTRZENNYCH
- SYMBOL PODSTREF FUNKCJONALNO - PRZESTRZENNEJ
- DROGI GŁÓWNE (WOJEWÓDZKIE)
- DROGI ZBIORCZE, LOKALNE
- DROGI PROJEKTOWANE
- WIADUKT
- TERENY KOLEJOWE (ZAMKNIĘTE)
- KOLEJ NORMALNOTOROWIA
- PROJEKTOWANA KOLEJ NORMALNOTOROWIA
- GRANICA OBSZARU ZDEGRADOWANEGO

#### TERENY ISTNIĄCEJ I PROJEKTOWANEJ ZAINWESTOWANIA (KIERUNKI ZAGOSPODAROWANIA PRZESTRZENNEGO)

- TERENY ZABUDOWY MIESZKANIOWEJ JEDNORODZINNEJ
- TERENY ZABUDOWY MIESZKANIOWEJ MIESZANEJ
- TERENY USŁUG
- TERENY USŁUG SPORTU I REKREACJI LUB TURYSTYKI
- TERENY PRODUKCJI, SKŁADÓW I BAZ, USŁUG, RZEMIOSŁA LUB INNYCH TERENACH OCHRONNYCH
- TERENY USŁUG I TERENY ZABUDOWY MIESZKANIOWEJ MIESZANEJ
- WAŻNIEJSZE TERENY PRZESTRZENI PUBLICZNEJ
- TERENY ZIELENI O CHARAKTERZE NATURALNYM
- TERENY ZIELENI URZĄDZENI
- CEMENTARZE
- WAŻNIEJSZE OŚRODKI OBSŁUGI TECHNICZNEJ MIASTA
- SCHRONISKO DLA ZWIERZĄT
- GRZEBOWISKO ZWIERZĄT
- STREFY UCIAŻLIWOŚCI (ODDZIAŁYWANIA) OBIEKTÓW
- OBSZARY LOKALIZACJA OBIEKTÓW HANDELNYCH O POWIERZCHNI POWYŻEJ 2000 M2

#### REZERWY TERENU

- REZERWA TERENU POD ZABUDOWĘ MIESZKANIOWĄ
- REZERWA TERENU POD USŁUGI CENTROWYTWÓRCZE
- REZERWA TERENU POD ZABUDOWĘ PRODUKCYJNO-USŁUGOWĄ
- REZERWA TERENU POD FUNKCJĘ SPORTU

#### OGRODY DZIAŁKOWE

- OGRODY DZIAŁKOWE
- #### OBZAR ROLNICZEJ PRZESTRZENI PRODUKCYJNEJ
- GRUNTY ROLNE
  - TERENY PRODUKCJI ROLNICZEJ
  - UŻYTKI ZIELENE
  - NIĘLIŹYTKI
  - STAWY HODOWLANE

#### ŚRODOWISKO KULTUROWE

- STREFA A OCHRONY KONSERWATORSKIEJ
- STREFA B OCHRONY KONSERWATORSKIEJ
- STREFA K OCHRONY KRAJOBRAZU
- STANOWISKA ARCHEOLOGICZNE
- GRANICA OCHRONY STANOWISKA ARCHEOLOGICZNEGO W I
- GRANICA OCHRONY STANOWISKA ARCHEOLOGICZNEGO W II
- GRANICA OCHRONY STANOWISKA ARCHEOLOGICZNEGO W III
- OBIEKTY WPISANE DO REJESTRU ZABYTKÓW

#### ŚRODOWISKO PRZYRODNICZE

- POMNIKI PRZYRODY
- PROJEKTOWANE ŚCIEŻY ROWEROWE
- WAŁY PRZECIWPÓWODZIOWE
- LASY
- RZĘKI, ROWY I KANAŁY
- WODY STOJĄCE
- GRANICA OBSZARU NATURA 2000 DORZECZE PARSETY PLH 320007
- GRANICA OBSZARU KULTUROWO-KRAJOBRAZOWEGO OKK-10 "DOLINA PARSETY"
- OBSZAR SZCZEGÓLNEGO ZAGROŻENIA POWODZI, NA KTÓRYM PRAWDOPODOBIEŃSTWO WYSTĄPIENIA POWODZI JEST WYSOKIE - 10%
- OBSZAR SZCZEGÓLNEGO ZAGROŻENIA POWODZI, NA KTÓRYM PRAWDOPODOBIEŃSTWO WYSTĄPIENIA POWODZI JEST ŚREDNIE - 1%
- OBSZAR NARAŻONY NA NIEBEZPIECZYSTWO POWODZI RZĘKI LIŚNICY
- OBSZAR NA KTÓRYM PRAWDOPODOBIEŃSTWO WYSTĄPIENIA POWODZI JEST NISZKIE - 0,2%
- OBSZAR NARAŻONY NA ZALANIE W PRZYPADKU ZNISZCZENIA LUB USZKODZENIA WAŁU PRZECIWPÓWODZIOWEGO