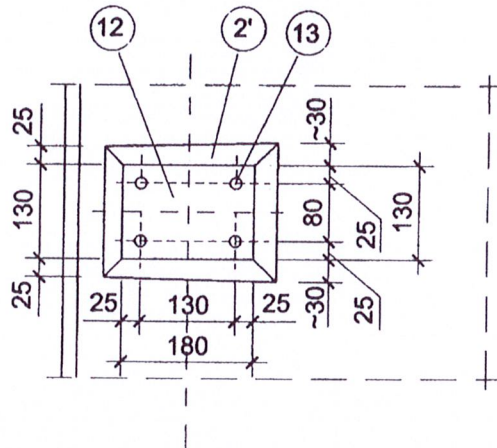


*) w przypadku nawierzchni z asfaltu lanego



- 2') podlewka z zaprawy niskoskurczowej (ewent. zaprawa epoksydowo-piaskowa 1:3, piasek kwarcowy 0,125/0,25)
- 7 nawierzchnia cienkowarstwowa stanowiąca uszczelnienie betonu górnej powierzchni chodnika i podlewki słupków, wprowadzona na podstawę słupka
- 8 powierzchniowa ochrona betonu zależna od przewidywanej rozwarłości rys, realizowana po wykonaniu podlewki słupków
- 12) podstawa słupka: □ 130x14x180 z otworami dostosowanymi do przekroju kotwi, przyspawana do słupka balustrady
- 13) kotew z nagwintowaną końcówką gwintem zwykłym wg PN-83/M-02013 dostosowanym do średnicy pręta
- 14) podkładka Fe/Zn PN-78/M-82005 dostosowana do średnicy kotwi
- 15) nakrętka Fe/Zn PN-86/M-82144 dostosowana do średnicy kotwi
- 16) zalewka z zaprawy niskoskurczowej na spoiwie cementowym lub z żywicy dostosowanej do stopnia wilgotności betonu
- 17) osłona nakrętki z tworzywa sztucznego

KOLEJNOŚĆ MONTAŻU:

1. Nawiercenie otworów w płycie chodnika - średnica otworu większa niż średnica kotwi stosownie do wymagań PN-72/B-06270
2. Osadzenie kotwi w otworach wypełnionych zalewką z zaprawy niskoskurczowej lub z żywicy.
3. Założenie na kotwiach nakrętek dolnych i wstępna regulacja projektowanego poziomu podstaw słupków balustrady. Ustawienie segmentów balustrady, regulacja wysokościowa balustrady, dokręcenie nakrętek mocujących.
4. Wykonanie podlewki pod podstawy słupków balustrady.

Uwaga: 1) wymiary w mm; 2) zamocowanie słupków odnosi się do rys. BAL 1.0 i BAL 2.0

Zastosowanie: Zamocowanie słupków balustrady do istniejących płyt chodnika, w przypadku braku wnek lub blach do zamocowania słupków. Wykonanie: Słupki balustrady z przyspawanymi podstawami łączone do płyty chodnika za pomocą kotwi umieszczonych w nawierconych otworach. Wymaganie: Ustalenie w projekcie średnicy kotwi w zależności od rozstawu słupków i wysokości balustrady i ewentualnego mocowania osłon przed porażeniem sieci trakcyjnej. W przypadku nawierzchni cienkowarstwowej pokrycie nawierzchnią podlewki słupków oraz podstawy słupka.	GENERALNA DYREKCJA DRÓG KRAJOWYCH I AUTOSTRAD WYDZIAŁ MOSTÓW	
	TRANSPROJEKT - WARSZAWA	Detal mostowy
Zamocowanie słupków balustrady do płyty chodnika za pomocą kotwi osadzonych w nawierconych otworach Wymagania konstrukcyjne	BAL5	
	2002	