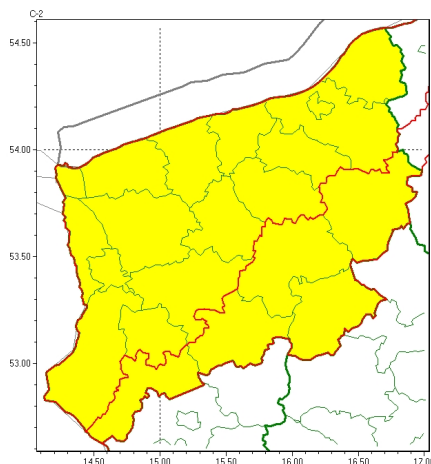




Zasięg ostrzeżeń w województwie

Burze  
2024-08-29 22:42



**WOJEWÓDZTWO ZACHODNIOPOMORSKIE**  
**OSTRZEŻENIA METEOROLOGICZNE ZBIORCZO NR 194**  
**WYKAZ OBOWIĄZUJĄCYCH OSTRZEŻEŃ**  
**o godz. 22:42 dnia 29.08.2024**

Zjawisko/Stopień zagrożenia	Burze/1
Obszar (w nawiasie numer ostrzeżenia dla powiatu)	powiaty: białogardzki(90), goleniowski(75), gryficki(75), gryfiński(74), kamieński(72), kołobrzeski(82), Koszalin(91), koszaliński(96), łobeski(83), policki(68), pyrzycki(77), sławieński(94), stargardzki(77), Szczecin(68), widwiński(90), winoujście(66)
Ważność	od godz. 10:00 dnia 30.08.2024 do godz. 16:00 dnia 30.08.2024
Prawdopodobieństwo	80%
Przebieg	Prognozowane są burze, którym miejscami będą towarzyszyć silne opady deszczu od 20 mm do 35 mm oraz porywy wiatru do 70 km/h. Lokalnie możliwe są małe grad.
SMS	IMGW-PIB OSTRZEŻENIA: BURZE/1 zachodniopomorskie (16 powiatów) od 10:00/30.08 do 16:00/30.08.2024 deszcz 35 mm, porywy 70 km/h, grad. Dotyczy powiatów: białogardzki, goleniowski, gryficki, gryfiński, kamieński, kołobrzeski, Koszalin, koszaliński, łobeski, policki, pyrzycki, sławieński, stargardzki, Szczecin, widwiński i winoujście.
RSO	Woj. zachodniopomorskie (16 powiatów), IMGW-PIB wydał ostrzeżenie pierwszego stopnia o burzach
Uwagi	Brak.
Zjawisko/Stopień zagrożenia	Burze/1
Obszar (w nawiasie numer ostrzeżenia dla powiatu)	powiaty: choszczeński(76), drawski(91), myliborski(75), szczeciński(95), wałecki(84)
Ważność	od godz. 14:00 dnia 30.08.2024 do godz. 23:00 dnia 30.08.2024
Prawdopodobieństwo	80%



<b>Przebieg</b>	Prognozowane s burze, którym miejscami b d towarzyszy silne opady deszczu od 20 mm do 35 mm oraz porywy wiatru do 70 km/h. Lokalnie mo liwy mały grad.
<b>SMS</b>	IMGW-PIB OSTRZEGA: BURZE/1 zachodniopomorskie (5 powiatów) od 14:00/30.08 do 23:00/30.08.2024 deszcz 35 mm, porywy 70 km/h, grad. Dotyczy powiatów: choszczeski, drawski, my liborski, szczecinecki i wałecki.
<b>RSO</b>	Woj. zachodniopomorskie (5 powiatów), IMGW-PIB wydał ostrze enie pierwszego stopnia o burzach
<b>Uwagi</b>	Ostrze enie mo e by kontynuowane.

Opracowanie niniejsze i jego format, jako przedmiot prawa autorskiego podlega ochronie prawnej, zgodnie z przepisami ustawy z dnia 4 lutego 1994r o prawie autorskim i prawach pokrewnych (dz. U. z 2006 r. Nr 90, poz. 631 z pó n. zm.).  
Wszelkie dalsze udost pnianie, rozpowszechnianie (przedruk, kopiowanie, wiadomo sms) jest dozwolone wył cznie w formie dosłownej z bezwzgl dnym wskazaniem ró dła informacji tj. IMGW-PIB.