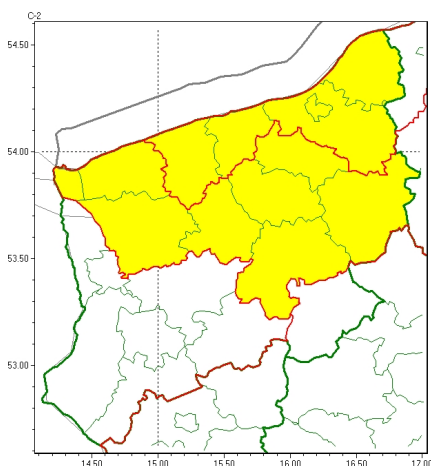


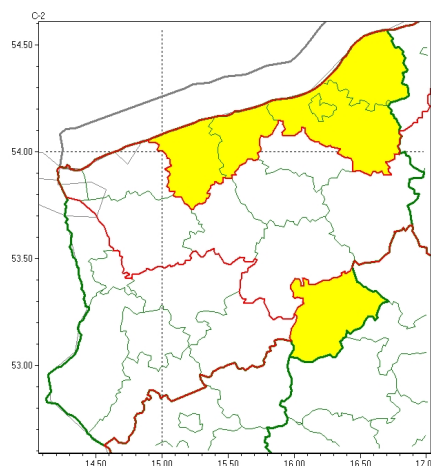


Zasięg ostrzeżeń w województwie

Intensywne opady śniegu
2024-11-19 22:45



Silny wiatr
2024-11-19 22:45



WOJEWÓDZTWO ZACHODNIOPOMORSKIE OSTRZEŃNIA METEOROLOGICZNE ZBIORCZO NR 240 WYKAZ OBOWIĄZUJĄCYCH OSTRZEŃ o godz. 22:45 dnia 19.11.2024

Zjawisko/Stopień zagrożenia	Intensywne opady śniegu/1
Obszar (w nawiasie numer ostrzeżenia dla powiatu)	powiaty: białogardzki(100), drawski(104), goleniowski(86), gryficki(92), kamieński(88), kołobrzeski(98), Koszalin(107), koszaliński(114), łobeski(94), sławieński(115), szczecinecki(107), widwiński(101), winoujście(80)
Ważność	od godz. 09:00 dnia 20.11.2024 do godz. 09:00 dnia 21.11.2024
Prawdopodobieństwo	75%
Przebieg	Prognozowane są opady śniegu powodujące miejscami przyrost pokrywy śnieżnej o 10 cm do 15 cm.
SMS	IMGW-PIB OSTRZEŻA: NIEG/1 zachodniopomorskie (13 powiatów) od 09:00/20.11 do 09:00/21.11.2024 przyrost pokrywy 10-15 cm. Dotyczy powiatów: białogardzki, drawski, goleniowski, gryficki, kamieński, kołobrzeski, Koszalin, koszaliński, łobeski, sławieński, szczecinecki, widwiński i winoujście.
RSO	Woj. zachodniopomorskie (13 powiatów), IMGW-PIB wydał ostrzeżenie pierwszego stopnia o intensywnych opadach śniegu
Uwagi	Brak.
Zjawisko/Stopień zagrożenia	Silny wiatr/1
Obszar (w nawiasie numer ostrzeżenia dla powiatu)	powiaty: gryficki(91), kołobrzeski(97), Koszalin(106), koszaliński(113), sławieński(114)
Ważność	od godz. 22:00 dnia 19.11.2024 do godz. 13:00 dnia 20.11.2024
Prawdopodobieństwo	80%



Przebieg	Prognozuje się wystąpienie silnego wiatru o średniej prędkości do 40 km/h, w porywach do 85 km/h, z północnego zachodu i zachodu.
SMS	IMGW-PIB OSTRZEGA: WIATR/1 zachodniopomorskie (5 powiatów) od 22:00/19.11 do 13:00/20.11.2024 prędkość do 40 km/h, porywy do 85 km/h, NW i W. Dotyczy powiatów: gryficki, kołobrzeski, Koszalin, koszaliński i sławieński.
RSO	Woj. zachodniopomorskie (5 powiatów), IMGW-PIB wydał ostrzeżenie pierwszego stopnia o silnym wietrze
Uwagi	Brak.
Zjawisko/Stopień zagrożenia	Silny wiatr/1
Obszar (w nawiasie numer ostrzeżenia dla powiatu)	powiaty: wałecki(95)
Ważność	od godz. 17:00 dnia 19.11.2024 do godz. 04:00 dnia 20.11.2024
Prawdopodobieństwo	80%
Przebieg	Prognozuje się wystąpienie silnego wiatru o średniej prędkości do 35 km/h, w porywach do 80 km/h, z południowego zachodu i zachodu.
SMS	IMGW-PIB OSTRZEGA: WIATR/1 zachodniopomorskie (1 powiat) od 17:00/19.11 do 04:00/20.11.2024 prędkość do 35 km/h, porywy do 80 km/h, SW i W. Dotyczy powiatów: wałecki.
RSO	Woj. zachodniopomorskie (1 powiat), IMGW-PIB wydał ostrzeżenie pierwszego stopnia o silnym wietrze
Uwagi	Brak.
<p>Opracowanie niniejsze i jego format, jako przedmiot prawa autorskiego podlega ochronie prawnej, zgodnie z przepisami ustawy z dnia 4 lutego 1994r o prawie autorskim i prawach pokrewnych (dz. U. z 2006 r. Nr 90, poz. 631 z późn. zm.). Wszelkie dalsze udostępnianie, rozpowszechnianie (przedruk, kopiowanie, wiadomości sms) jest dozwolone wyłącznie w formie dosłownej z bezwzględnym wskazaniem źródła informacji tj. IMGW-PIB.</p>	