

Obszary Natura 2000 w Białogardzie

Na terenie miasta Białogard znajduje się specjalny obszar ochrony siedlisk pn. „Dorzecze Parsęty”.

Natura 2000 - Specjalny Obszar Ochrony Siedlisk pn. „Dorzecze Parsęty” (kod PLH320007)



Lokalizacja na terenie miasta obszaru Natura 2000

Źródło: www.geoserwis.gdos.gov.pl

Specjalny Obszar Ochrony Siedlisk pn. „Dorzecze Parsęty” to ostoja siedliskowa o powierzchni 27 710 ha zlokalizowana na terenie miast i gmin: Kołobrzeg, **Białogard**, Barwice, Biały Bór, Bobolice, Borne Sulinowo, Karlino, Połczyn Zdrój, Szczecinek, Czaplinek, Biesiekierz, Dygowo, Grzmiąca, Gościno, Rąbino, Rymań, Siemyśl, Sławoborze, Ustronie Morskie i Tychowo.

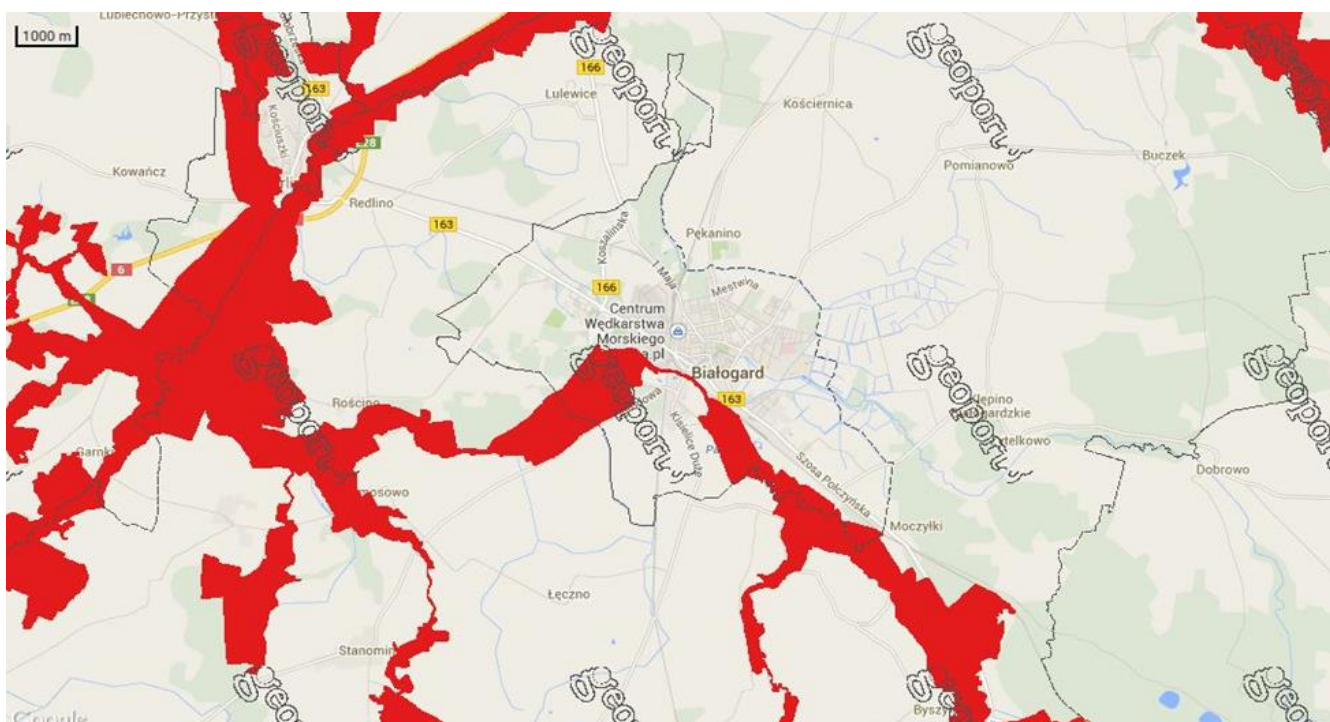
Jest to bardzo cenny obiekt pod względem przyrodniczym, geomorfologicznym, krajobrazowym i kulturowym, to także ważny korytarz ekologiczny o znaczeniu lokalnym, regionalnym i krajowym.

Siedliska pokrywają ok. 63% powierzchni. To m.in. łąki pełnikowe i storczykowe, olsy bagienne, wiszące torfowiska źródliskowe, a także suche wrzosowiska, śródładowe murawy napiaskowe, zarośla wierzbowe, łągi wiązowo-jesionowe, grądy, buczyny i bory sosnowe. Bogactwo szaty roślinnej poświadcza bardzo liczny udział gatunków prawnie chronionych, rzadkich i zagrożonych wymarciem w skali Polski i Pomorza, m.in.: **rosiczki długolistnej i pośredniej, kruszczyka szerokolistnego**

i błotnego, wrzośca bagiennego, turzycy bagiennej i bagnicy torfowej. Jest to także obszar o kluczowym znaczeniu dla zachowania pomorskiej populacji **kokoryczy drobnej**, **złoci pochwowatej** i **grążela drobnego**, tu też znajduje się jedyne na polskim wybrzeżu stanowisko **śledziennicy naprzeciwlistnej**. Obszar ten to także siedlisko licznych ptaków drapieżnych: **orlika krzykliwego**, **błotniaka stawowego**, **kani rudej**, **bielika**, **puchacza**, **sowy błotnej** oraz ptaków związanych z obszarami wodno – błotnymi: **bociana białego i czarnego**, **zimirodka**, **żurawia**, **sieweczki rzecznej**, **kulika wielkiego**. Parsęta to także ważne miejsce rozrodu **wydry** i **bobra**. Na szczególną uwagę zasługują najlepsze w Polsce (a może w Europie) **warunki dla tarła łososi i troci wędrownej**, **pstrąga potokowego** i **lipienia** oraz obecność w rzece licznej populacji **strzebli potokowej**, **certy** i **węgorza** pochodzenia naturalnego.

Natura 2000 w mieście Białogard

W granicach administracyjnych Miasta Białogard znajduje się ok. 1,4 % powierzchni Specjalnego Obszaru Ochrony Siedlisk pn. „Dorzecze Parsęty”.



Tereny ochrony siedlisk pn. „Dorzecze Parsęty” zajmują w Białogardzie powierzchnię ok. 380 ha i występują w południowo-wschodniej i południowo-zachodniej części miasta obejmując tereny położone wzdłuż prawego i lewego brzegu rzeki Parsęty.

Największa powierzchnia obszaru chronionych siedlisk znajduje się na terenie lasów komunalnych miasta Białogard i lasów Nadleśnictwa Białogard, położonych pomiędzy drogą powiatową biegnącą w kierunku Stanomina - ul. Ogrodową od skrzyżowania z ulicą Słoneczną, a drogą stanowiącą przedłużenie ulicy Stamma, od oś. Kołobrzeskiego do granic miasta.

Na terenie lasu komunalnego, położonego pomiędzy ul. Ogrodową i ul. Słoneczną, na polanie leśnej został utworzony punkt informacyjny wyposażony w 4 tablice informujące o występującej faunie i florze w obszarze Natura 2000. Na polanie zostało wydzielone miejsce na ognisko a w jego sąsiedztwie stoją 4 altanostoly i pojemniki na odpady.

Przeprowadzona w roku 2014 przez pracowników Politechniki Koszalińskiej ocena wartości przyrodniczej lasów zlokalizowanych przy ulicy Słonecznej, oparta na całorocznych kontrolach terenowych i obserwacjach pozwoliła wytypować w obszarze Natura 2000 obszary cenne przyrodniczo, na których w roku 2016 przy wsparciu finansowym Wojewódzkiego Funduszu Ochrony Środowiska i Gospodarki Wodnej w Szczecinie została urządzona ścieżka przyrodniczo-dydaktyczna. Ścieżka składa się z sześciu stanowisk: z punktu informacyjnego znajdującego się na samym początku ścieżki, wyposażonego w tablicę informacyjną oraz pięciu stanowisk edukacyjnych. Wszystkie stanowiska edukacyjne są wyposażone w grę edukacyjną „kostka wiedzy” informującej o występujących na stanowisku rzadkich typów siedlisk przyrodniczych oraz cennej przyrodniczo florze i faunie. Punkt informacyjny jak i stanowiska edukacyjne wyposażone są dodatkowo w ławkę oraz kosz na odpady.

Obszar Natura 2000 położony w południowo-wschodniej części miasta rozpościera się na szerokości ok. 50 m od lewego brzegu rzeki Parsęty do szerokości 250 m od prawego brzegu rzeki Parsęty, na południe od drogi wojewódzkiej – Szosy Połczyńskiej i torowiska kolejowego biegnącego w kierunku Szczecinka, aż do granicy ewidencyjnej miasta Białogard przebiegającej na rzece Parsęcie.

