

GEZ

KARTA ADRESOWA ZABYTKU NIERUCHOMEGO

3. Miejscowość

BIAŁOGARD

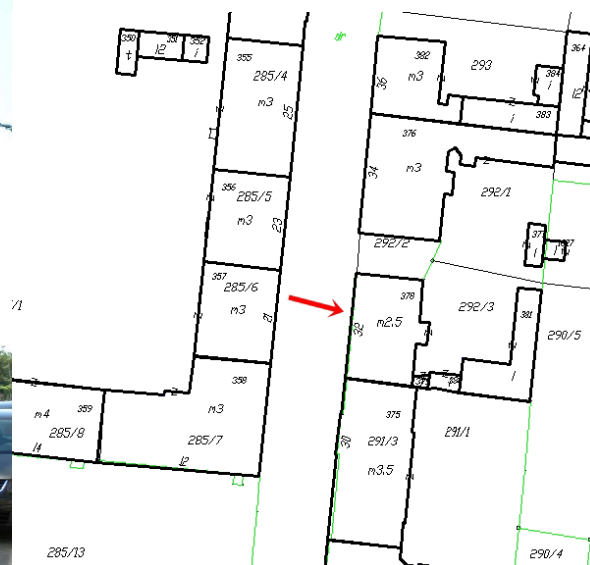
1. Nazwa

KAMIENICA

2. Czas powstania

ok. 1920 r.

8. Fotografia z opisem wskazującym orientację albo mapa z zaznaczonym stanowiskiem archeologicznym



4. Adres

ul. Klonowa 32

5. Przynależność administracyjna

województwo **zachodniopomorskie**

powiat **białogardzki**

gmina **Białogard**

6. Formy ochrony

**Miejscowy Plan Zagospodarowania
Przestrzennego miasta Białogard,
Uchwała Nr LI/373/2014 z dn. 26.03.2014 r.**

7. Opracowanie karty (autor, data i podpis)

Dorota Hryszkiewicz-Kahlau 18.07.2014