

GEZ

# KARTA ADRESOWA ZABYTKU NIERUCHOMEGO

3. Miejscowość

**BIAŁOGARD**

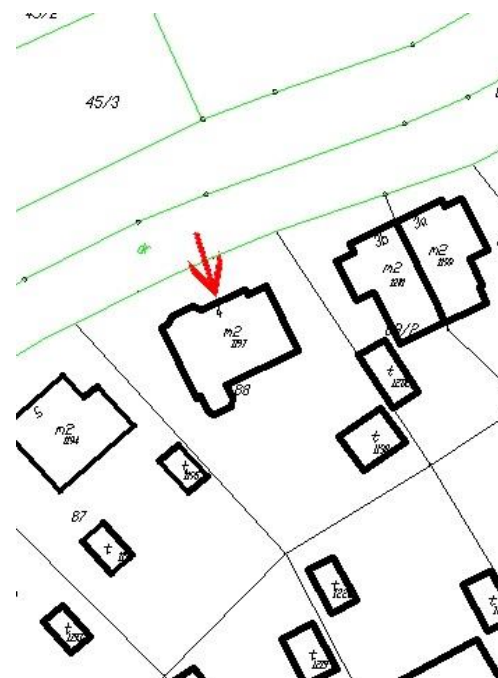
1. Nazwa

**BUDYNEK MIESZKALNY**

2. Czas powstania

**I. 20-30. XX w.**

8. Fotografia z opisem wskazującym orientację albo mapa z zaznaczonym stanowiskiem archeologicznym



4. Adres

**ul. Nadbrzeżna 4**

5. Przynależność administracyjna

województwo **zachodniopomorskie**

powiat **białogardzki**

gmina **Białogard**

6. Formy ochrony

**Miejscowy Plan Zagospodarowania  
Przestrzennego miasta Białogard,  
Uchwała Nr LI/373/2014 z dn. 26.03.2014 r.**

7. Opracowanie karty (autor, data i podpis)

Beata Dygulska 18.07.2014