

GEZ

KARTA ADRESOWA ZABYTKU NIERUCHOMEGO

3. Miejscowość

BIAŁOGARD

1. Nazwa

BUDYNEK MIESZKALNY

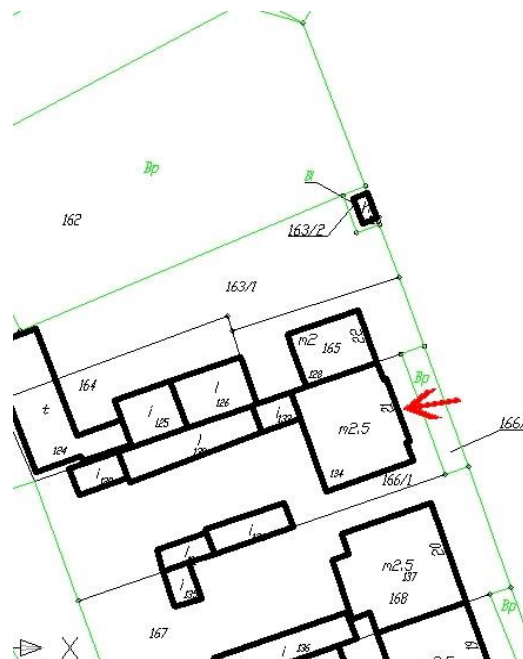
2. Czas powstania

po. 1910 r.

8. Fotografia z opisem wskazującym orientację albo mapa z zaznaczonym stanowiskiem archeologicznym

4. Adres

ul. Połczyńska 21



5. Przynależność administracyjna

województwo **zachodniopomorskie**

powiat **białogardzki**

gmina **Białogard**

6. Formy ochrony

**Miejscowy Plan Zagospodarowania
Przestrzennego miasta Białogard,
Uchwała Nr LI/373/2014 z dn. 26.03.2014 r.**

7. Opracowanie karty (autor, data i podpis)

Beata Dygulska 18.07.2014